

# 東京ガスからのお

このたびの震災で被害に遭われた多くの方々にたいしまして、



ガスの臭いがするなど、ガスもれの可能性があると思われる場合は、

- ガスの使用、火の使用をやめ、
- ガス栓、器具栓、メーターガス栓を閉め、
- 窓や戸をあけて換気した上で、すぐに最寄りの東京ガスまでご連絡ください。
- 換気扇などの電気スイッチは、火花がとぶ恐れがありますので絶対に使用しないでください。

※ ガスもれに伴う火災・爆発を避けるため、ご協力をお願いいたします。

東京ガスからのお知らせを添付しています。

復旧には、すべてのガス器具のスイッチを止めてから、ガスのにおいがしないかなど、安全を十分確認の上手順にしたがって行ってください。

# お知らせです。

て、心よりお見舞い申し上げます。

エネルギー・フロンティア  
**TOKYO GAS**  
<http://www.tokyo-gas.co.jp>

供給停止地区（茨城県日立地区）以外のお客さまへ

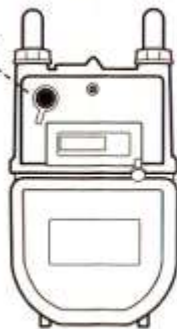
## 安全装置が作動して止まった、マイコンメーターの復帰手順について

ガスが止まったら、メーターを確認してください。もし、赤ランプが点滅していたら、つぎの作業をおこなってください。

東京ガスの「マイコンメーター」は、次のような異常時には自動的にガスを止める安全装置付ガスメーターです。

- 大きな地震（震度5強相当以上）があった時
  - ガスの圧力が異常に低くなった時
  - 多量のガスがもれた時
- （自動的にガスが止まった場合、赤ランプが点滅します。）

復帰ボタン



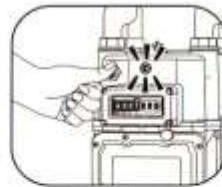
メーターの色：  
クリーム色または白色



1 すべてのガス器具を止める。屋外の器具も忘れず、メーターの元栓は閉めない。



2 復帰ボタンのキャップを外す。



3 復帰ボタンを奥までしっかり押して、すぐ手を離す。（ボタンは元に戻り、赤ランプは再び点滅）（キャップを元に戻す）



4 約3分待つ。（この間にマイコンが安全を確認）赤ランプの点滅が消えるとガスが使えます。

※ 3分以上点滅が続くときは、ガス器具の止め忘れがないかを再確認し、やり直してください。  
※ 正常に復帰しないときは、最寄りの東京ガスへご連絡ください。