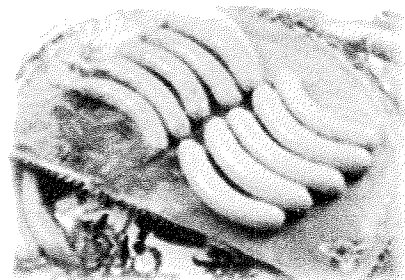




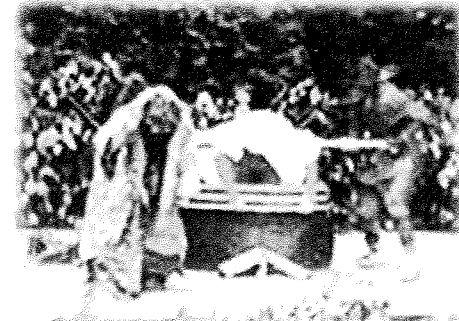
「アンダンテ」映画の
ロケ地は横芝光町
だって。



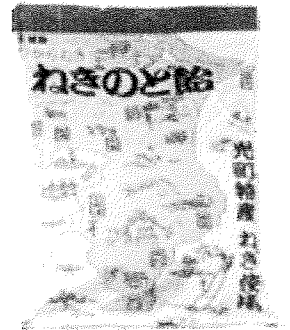
ねぎ入りソーセージ 光鬼舞

《お問合せ先》

第13回手話を考えるフォーラム 実行委員会
TEL:043-308-6372 FAX:043-308-5562

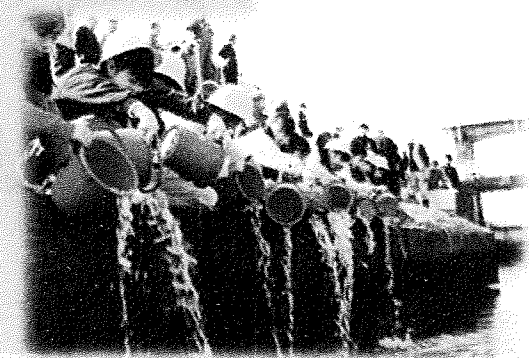


横芝光町に古くから伝わる「鬼来迎(きらいごう)」は因果応報・勸善懲悪を説く全国で唯一の古典的地獄劇。その起源は約八百年前、鎌倉時代初期にまで遡るといわれ、昭和五十一年には**国の重要無形民族文化財**に指定されている。



ねぎのど飴

国の産地指定を受けている、横芝光町特産のひかりねぎ。そのエキスをぜいたくに抽出して作りました。キンカンエキス、しょうがエキスも加え、喉にやさしい飴です。



栗山川に毎年、鮭の稚魚を放流し、これまでに多くの鮭が川に戻ってきています。

〒260-0022 千葉県千葉市中央区神明町204-12 千葉聴覚障害者センター
千聴協企画室(浅野) Email:kikaku@chibadeaf.or.jp