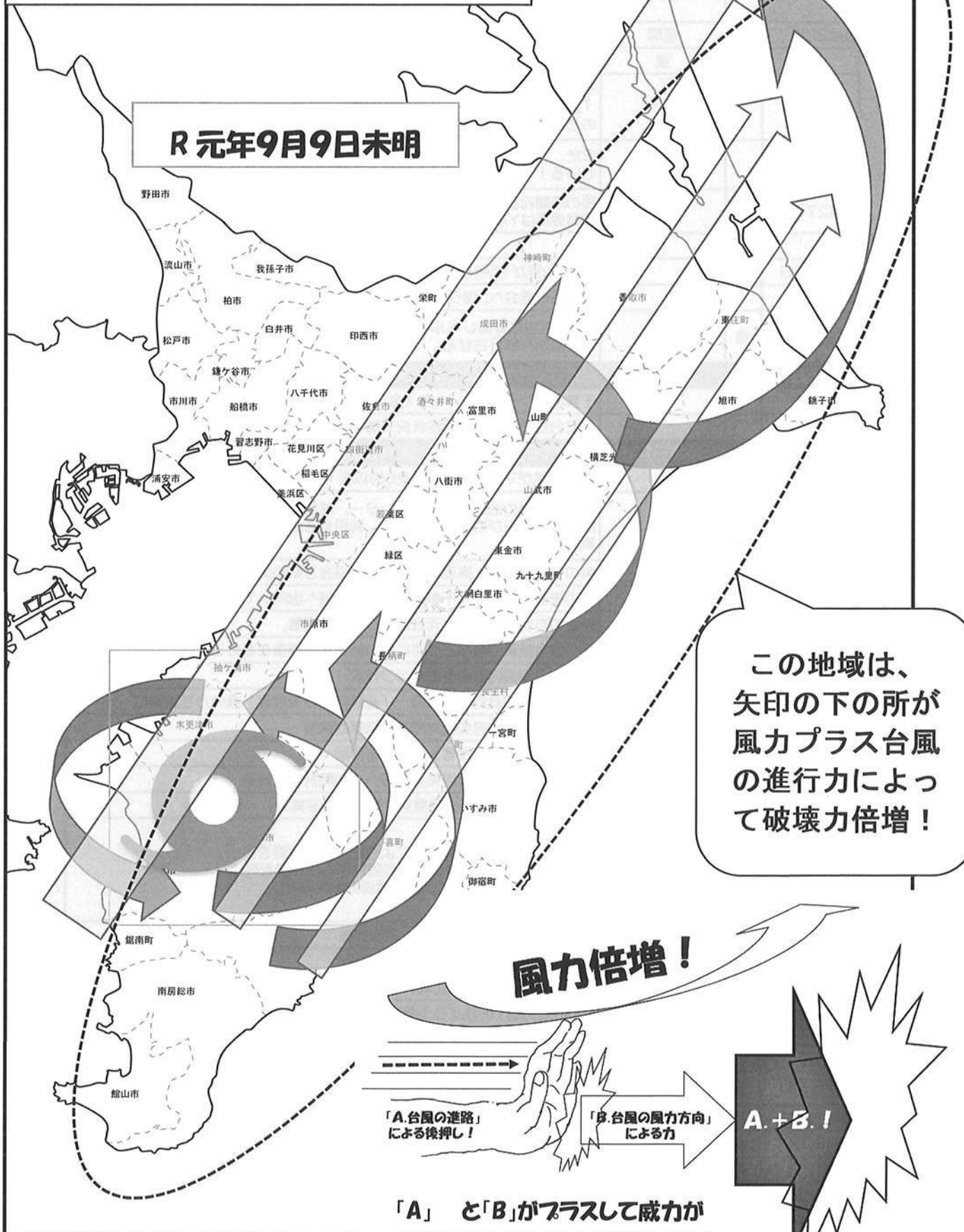


台風の特徴 15号

R 元年9月9日未明



この地域は、
矢印の下の所が
風力プラス台風
の進行力によっ
て破壊力倍増！

風力倍増！

「A. 台風の進路」
による後押し！

「B. 台風の風力方向」
による力

A + B !

「A」と「B」がプラスして威力が
倍増というのが今回の特徴である

台風 15 号の特徴

●令和元年

2019年9月9日(月) 午前3時

●最大風速

約58m/秒 時速にして約210km/h (新幹線級)の速度である)

●総雨量

約109.0mm (1㎡(傘)あたりの量)

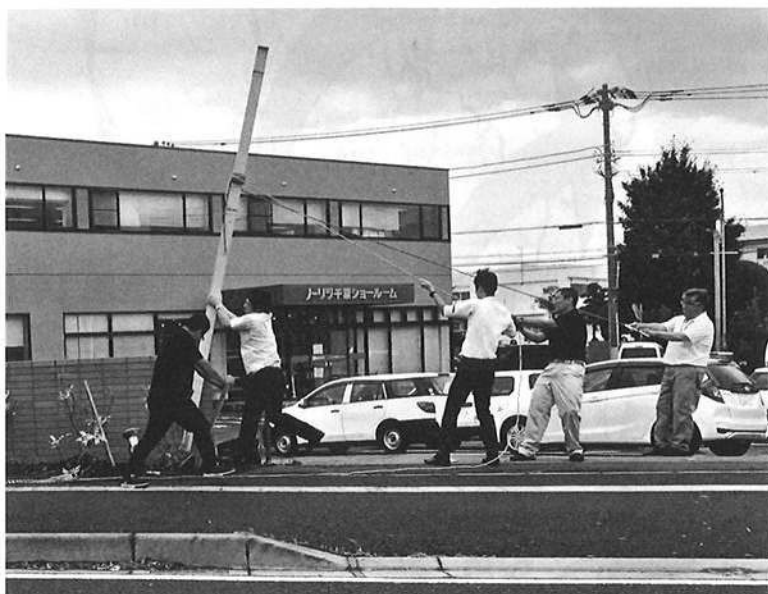
9月8日(日)午後11時~9月9日(月)午後12時の間

●被災状況

・住家 全壊 千葉 426件 (2番目は東京の14件)
半壊 千葉 4486件 (2番目は神奈川の98件)

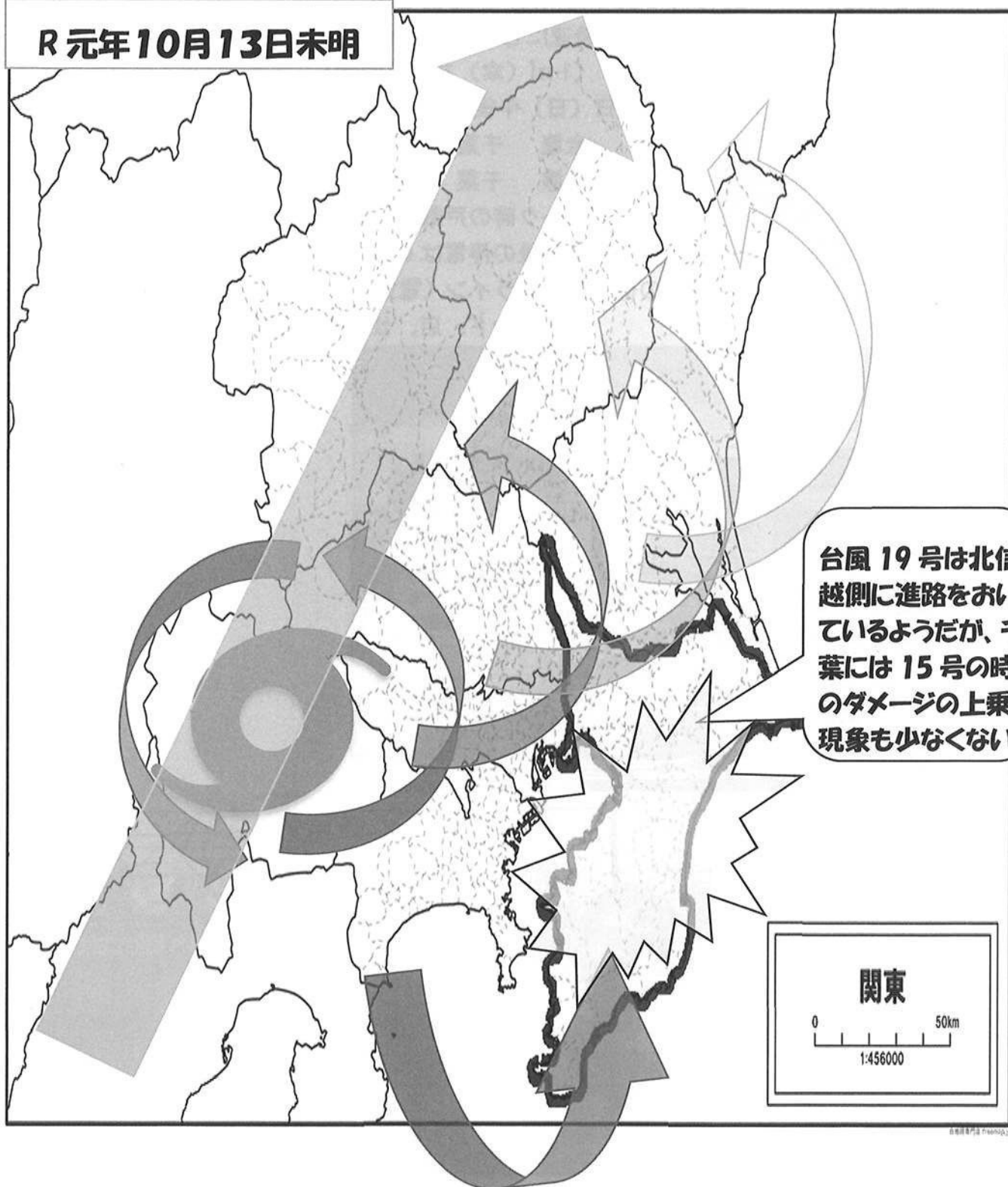
・停電 ピーク時の戸数→9日午前8時の時点で64万戸
※その後の停電は6万戸が1ヶ月あまりにも及んだ

・その他 ライフライン(電気・ガス・水道)停止により、ガソリンスタンド、店、公共交通機関のストップが相次いだ。



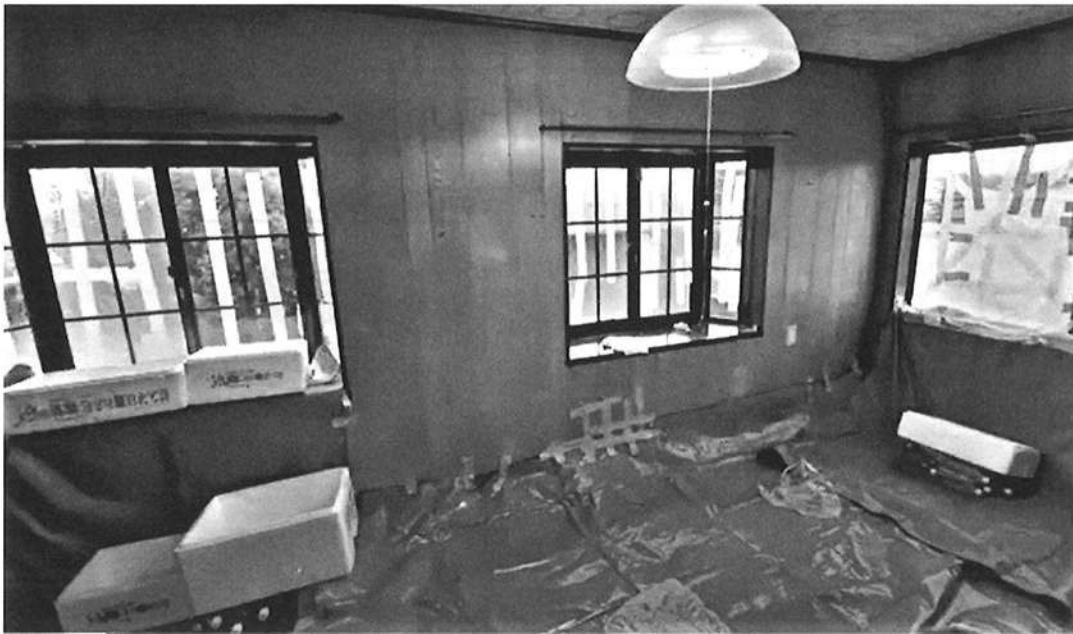
台風の特徴 19号

R元年10月13日未明



台風 19 号の特徴

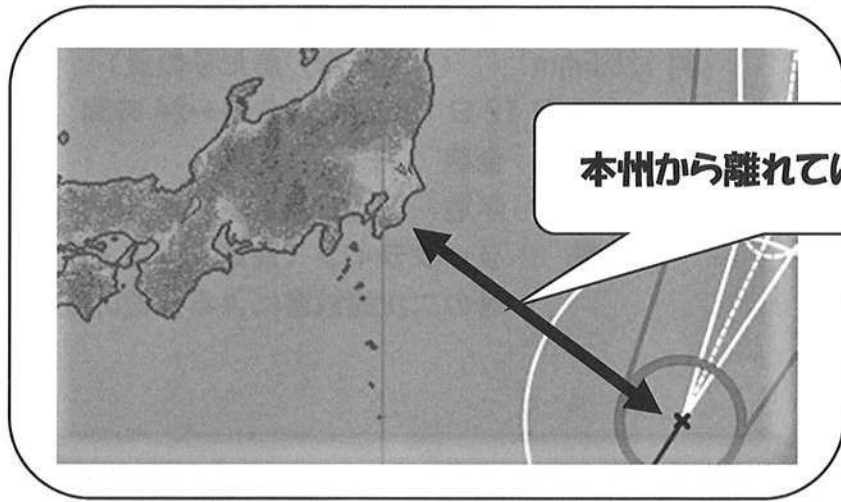
- 令和元年 2019(令和元)年10月12日(土) 午後9時
- 最大風速 約40.3m/秒 時速にして約**145km/h**(車のスピードオーバー級の速度)
- 総雨量 約129.5mm (1㎡(傘)あたりの量)
10月12日(土)午前0時~24時間
- 被災状況
 - ・住家 全壊 千葉 32件
半壊 千葉 372件
 - ・停電 ライフライン(電気・ガス・水道)の停止は台風15号の二次的被害による停電の継続上にあった。



台風 19 号がいよいよ
館山に接近中…
外出を控えて…

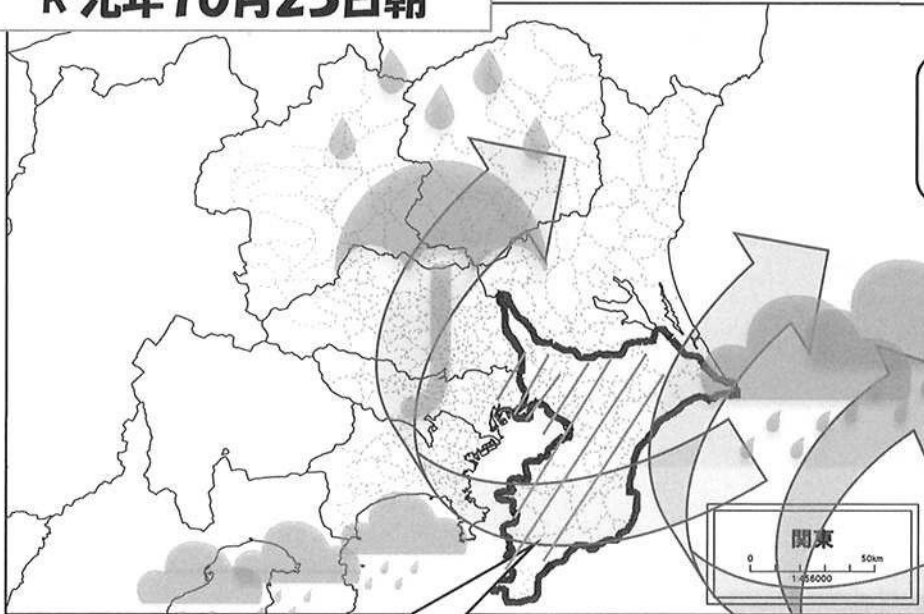
当年10月12日朝
テレビにこういうテロップ
が出た時点から千葉市のセ
ンターから館山の協会役員
に「外出を控えるように」
とダイレクトメールし、
次々の協会へ順次送ってい
くという展開

台風の特徴 21号



本州から離れているから...?

R元年10月25日朝



暖湿流

暖湿流

台風21号は千葉から離れて進行しているようだが、その台風が超巨大な雨雲を引っ張り出し、暖湿流にある千葉に集中攻撃！これが記録的短時間大雨に！

台風 21 号の特徴

- 令和元年 2019年10月25日(金) 午前11時～午後3時
- 最大風速 約50.0m/秒

※ 千葉県から離れたところを通過していたので、房総地域に直接的な被災の影響はなかったものの、房総の各地に最大雨量をおびき寄せてしまった要因となる

- 総雨量 約326.5mm (1㎡(傘)あたりの量)

10月25日(金)午前0時～24時間

<特筆!> 10月25日(金)午前11時～午後3時の約4時間だけでも194.5mm! これまでの月平均の観測で10月は184.9mmであり、今回の4時間だけで10月平均総雨量をはるかに超えてしまった

- 被災状況

・道路冠水や土砂災害が県内各地に多発的発生

※特に、交通手段(車、公共交通機関)の遮断が相次いだ。

10月25日(金)の夜～、公共交通機関がストップ状態になった。

・停電やライフライン(電気・ガス・水道)停止なども多発

